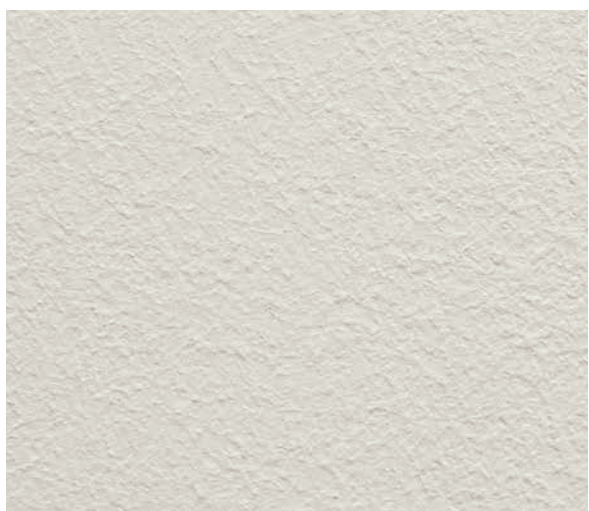


RENAULAC

LA RÉFÉRENCE DU BÂTIMENT



BROCHURE

SOLUTIONS FAÇADE

NORMALISATION

L'offre de Revêtements de façades Renaulac Bâtiment pour la Décoration et l'Imperméabilisation répond aux normes en vigueur :

- Norme Européenne **NF EN 1062-1** et sa transposition française **NF T34-722** pour la classification
- Normes françaises **DTU 59-1** pour les revêtements de décoration et **DTU 42-1** pour les revêtements d'imperméabilisation



LES REVÊTEMENTS

DÉCORATION

Sur supports neufs ou en rénovation de systèmes existants, les revêtements de décoration apportent une fonction esthétique et une protection de base.

- **D1** : Les Hydrofuges et Lasures béton. Leur transparence permet de garder l'aspect du support d'origine et ils peuvent parfois apporter une protection contre les faibles ruissellements d'eau et l'encrassement.
- **D2** : Les peintures films minces. Opacifiantes, elles apportent une fonction décorative.
- **D3** : Les revêtements semi-épais (RSE) et les revêtements de peintures épais (RPE). Ils apportent également la fonction décorative tout en masquant les désordres de faïencage du support. Les RSE sont des peintures semi-épaisses à appliquer au rouleau/pinceau et les RPE sont des finitions à gros grains à appliquer à la taloche.

CLASSEMENT NF T34-722	CLASSEMENT NF EN 1062-1	TYPE DE REVÊTEMENT	ÉPAISSEUR DU REVÊTEMENT (mm) E	PERMÉABILITÉS À LA VAPEUR D'EAU V (g/m².j) ET À L'EAU LIQUIDE W (kg/m².h0.5)
D1	E1	Hydrofuges	< 0.05	V2 15 à 150 W2 0.1 à 0.5
D1	E2	Lasures Béton	0.05 à 0.1	V2 15 à 150 W1 > à 0.5
D2	E3	Films minces	0.1 à 0.2	
D3	E4	RSE	0.2 à 0.4	V2 15 à 150 W2 0.1 à 0.5
D3	E5	RPE	> 0.4	

IMPERMÉABILISATION

Reconnaissance de supports anciens existants :

Épaisseur du Revêtement en place	CLASSE DU NOUVEAU REVÊTEMENT D'IMPERMÉABILITÉ			
	I1	I2	I3	I4
Inférieur à 300 µm	Étude préalable	Étude préalable	Étude préalable	Étude préalable
Supérieur à 300 µm	Étude préalable	Décapage obligatoire	Décapage obligatoire	Décapage obligatoire

Les revêtements d'imperméabilisation protègent les murs verticaux des infiltrations d'eau et sont donc particulièrement adaptés sur des supports poreux, faïencés ou présentant des fissures allant jusqu'à 2 mm.

Il existe 4 classes de systèmes avec des caractéristiques mécaniques de plus en plus importantes permettant de traiter les conditions plus ou moins détériorées des supports.

CLASSEMENT NF T34-722	CLASSEMENT NF EN 1062-1	DÉFAUTS EN PARTIE COURANTE	ÉPAISSEUR DU REVÊTEMENT (mm) E	PERMÉABILITÉS À LA VAPEUR D'EAU V (g/m².j) ET À L'EAU LIQUIDE W (kg/m².h0.5)
I1	E4	Porosité, Faïencage, micro-fissures < à 0.2mm	0.2 à 0.4	V2 15 à 150 W2 0.1 à 0.5
I2	E4	Fissures < à 0.5 mm	0.2 à 0.4	
I3	E5	Fissures < à 1 mm	> 0.4	
I4	E5	Fissures < à 2 mm	> 0.4	

GARANTIES ET PRÉCONISATIONS

Conformément à la loi, la société B.B. Fabrications, distributeur des produits Renaulac, est assurée auprès des assurances CHUBB.

CHUBB

Nous sommes à votre disposition pour préconiser le système de revêtement le plus performant et le plus adapté à votre façade.

La première étape de cette préconisation consiste à identifier la nature du support (enduit, béton, ancien revêtement,...) puis à diagnostiquer son état.

Les désordres constatés (salissures, faïençage, fissures, farinage, cloquage,...) définissent la préparation du support nécessaire et orientent le choix du système de revêtement à appliquer pour assurer la protection et la décoration des façades.

Nous consignons ces éléments techniques dans un dossier de préconisation qui engage l'ensemble des intervenants et permet l'obtention d'une garantie de 2 ans, 5 ans, 10 ans, selon le système choisi.

Les normes

Nous vous proposons une gamme complète couvrant toutes les classes de décoration et imperméabilité des normes **EN NF 1062-1** et **NFT 34-722** dans le respect des **DTU 59-1** et **DTU 42-1 (NFP 84404)**.



Rapprochez-vous de votre distributeur pour vos dossiers de préconisations chantiers



LES SERVICES TECHNIQUES



SERVICE TECHNIQUE

Notre service technique vous renseigne du lundi au vendredi de 8h à 17h pour toutes vos demandes concernant nos produits et leur mise à la teinte.

Tél. : 05 57 97 44 00



ÉTUDE COULEUR

Notre service étude couleur, est là pour vous aider à visualiser la projection de vos teintes pour vos chantiers façades.



LIVRAISON SUR CHANTIER

Nous livrons directement vos chantiers sur demande.

CONSEIL COULEUR

Notre service colorimétrie est à votre disposition pour toutes vos questions au sujet des teintes.



DÉCOUVREZ NOTRE NUANCIER FUSION+

Une sélection de 1395 teintes couvrant l'ensemble du cercle chromatique. Avec une sélection spéciale façade, le nuancier RAL, notre FUSION+ vous accompagne dans tous vos projets.

SITE INTERNET

RENDEZ-VOUS SUR WWW.RENAULAC.FR/PRO

Vous y trouverez toutes nos fiches techniques, les caractéristiques de nos produits ainsi que notre documentation.



D1 À D3

Systèmes répondant aux normes de classification NF EN 1062-1 et NF T34-722 et à la norme de mise en œuvre du DTU 59-1.

PRÉPARATION

Conformément au DTU, les supports doivent être sains, secs, propres et cohérents. Lavage haute pression obligatoire en rénovation et traitement par l'emploi du DETRUI MIXTE en cas de contamination des surfaces.

RESTRUCTURANT

Un restructurant est nécessaire dans les cas où les fonds manquent de cohésion :

- **Fonds absorbants**, utilisation de l'APPLI'TECH FIX'O (sans dilution).
- **Fonds pulvérulents**, utilisation de l'APPLI'TECH FIXATEUR IMPREGNATION (sans dilution).
- **Fonds friables**, utilisation de l'APPLI'TECH FIXATEUR INCOLORE (dilution 10 à 30% au White-Spirit).



SYSTÈMES	PRIMAIRES	FINITIONS	GARANTIES BONNE TENUE
D1 Revêtement permettant de maintenir l'aspect d'origine du parement de la façade ou de lui donner un aspect peu différent. E1 V2 W2 A0		RENO'TEC HYDROFUGE A	GARANTIE 10 ANS avec dégressivité d'efficacité au bout de 5 ans au taux de 1/60° par mois.
D2 Revêtement ayant une fonction décorative (films minces) E3 V2 W1 A0	QUATRO 1 X 250 g/m ² RENO'5915 1 X 250 g/m ² RENO'LAXANE 1 X 250 g/m ²	QUATRO 1 X 250 g/m ² RENO'5915 1 X 250 g/m ² RENO'LAXANE 1 X 250 g/m ²	GARANTIE 5 ANS GARANTIE 2 ANS
	RENO'CRYL 1 X 250 g/m ² RENO'LITHO 1 X 250 g/m ² RENO'LITH 1 X 250 g/m ² VECTOR FAÇADE SUPER + 1 X 250 g/m ² VECTOR FAÇADE PLIOLITE 1 X 250 g/m ²	RENO'CRYL 1 X 250 g/m ² RENO'LITHO 1 X 250 g/m ² RENO'LITH 1 X 250 g/m ² VECTOR FAÇADE SUPER + 1 X 250 g/m ² VECTOR FAÇADE PLIOLITE 1 X 250 g/m ²	GARANTIE 2 ANS GARANTIE 5 ANS GARANTIE 5 ANS
E3 V1 W3 A0	RENO'SIL 1 X 250 g/m ²	RENO'SIL 1 X 250 g/m ²	GARANTIE 10 ANS
D3 Revêtement apportant une protection superficielle de nature à masquer le faïençage éventuel du support (revêtements semi-épais) E4 V2 W2 A1 (revêtements peintures épais) E5 V2 W2 A0	RENO'TEC FIXATEUR OPACIFIANT 150 à 200 g/m ² dilution 10 à 20% d'eau ou APPLI'TECH FIXATEUR OPACIFIANT 150 à 200 g/m ² dilution 10 à 20% d'eau	REVÊTEMENTS SEMI ÉPAIS RENO'TEC M 1 X 500 g/m ² (support sain) ou 2 X 400 g/m ² (support faïencé)	GARANTIE 10 ANS
		RENO'TEXANE 1 X 500 g/m ² (support sain) ou 2 X 400 g/m ² (support faïencé)	GARANTIE 10 ANS
		REVÊTEMENTS PEINTURES ÉPAIS RENO'RIBBE F.2 2,5 kg/m ²	GARANTIE 10 ANS
		RENO'TEC TALOCHÉ 2,5 kg/m ²	GARANTIE 10 ANS
		Facultatif sur RIBBÉ F.2 RENO'TEC M 1 couche à 400 g/m ²	GARANTIE 10 ANS

RENO'5915

N°311 - Île d'Ouessant **D2**



L

└

RENO'TEXANE

N°120 - Marron de Savoie 11 **D3**



L

└

RENO'TEC TALOCHÉ

N°172 - Pierre Picarde 2 **D3**



L

└

REFE'TEC D3 À I1

Systèmes répondant aux normes de classification NF EN 1062-1 et NF T34-722 et à la norme de mise en œuvre du DTU 59-1 et du DTU 42-1.

PRÉPARATION

Conformément au DTU, les supports doivent être sains, secs, propres et cohérents. Lavage haute pression obligatoire en rénovation et traitement par l'emploi du DETRUI MIXTE en cas de contamination des surfaces.

RESTRUCTURANT

Un restructurant est nécessaire dans les cas où les fonds manquent de cohésion :

- **Fonds absorbants**, utilisation de l'APPLI'TECH FIX'O (sans dilution).
- **Fonds pulvérulents**, utilisation de l'APPLI'TECH FIXATEUR IMPREGNATION (sans dilution).
- **Fonds friables**, utilisation de l'APPLI'TECH FIXATEUR INCOLORE (dilution 10 à 30% au White-Spirit).

SYSTÈMES	PRIMAIRES	FINITION	GARANTIE BONNE TENUE
<p>D3</p> <p>Revêtement apportant une protection superficielle de nature à masquer le faïençage éventuel du support (revêtements semi-épais et revêtements peintures épais). E4 V2 W2 A1</p>	<p>APPLI'TECH FIXATEUR OPACIFIANT 180 g/m² Dilution à 20% d'eau</p>	<p>REFE'TEXANE 300 à 400g/m² Brosse, rouleau, rouleau méché ou nid d'abeille pour la finition pommelée.</p>	<p>GARANTIE 10 ANS</p>
	<p>REFE'TEC FIXATEUR 200 g/m² Sans dilution</p>		
<p>I1</p> <p>Revêtement apportant une protection et un complément d'imperméabilité destiné à traiter le faïençage et les microfissures existantes. Ouverture < 0,2 mm à l'exclusion des fissures. E4 V2 W2 A2</p>	<p>REFE'TEC FIXATEUR 200 g/m² Sans dilution</p>	<p>REFE'TEXANE 300 à 400g/m² Brosse, rouleau, rouleau méché ou nid d'abeille pour la finition pommelée.</p>	<p>GARANTIE 10 ANS</p>



REFE'TEXANE

N°133 - Ocre Corse 9

D3

I1



N°310 - Pointe du Raz

D3

I1

ABSOLU'MAT D3 À I4

Systèmes répondant aux normes de classification NF EN 1062-1 et NF T34-722 et à la norme de mise en œuvre du DTU 59-1 et du DTU 42-1. Une étude préalable est nécessaire pour contrôler le bon comportement du revêtement en place.

PRÉPARATION

Conformément au DTU, les supports doivent être sains, secs, propres et cohérents. Lavage haute pression obligatoire en rénovation et traitement par l'emploi du DETRUI MIXTE en cas de contamination des surfaces.

RESTRUCTURANT

Un restructurant est nécessaire dans les cas où les fonds manquent de cohésion :

- **Fonds absorbants**, utilisation de l'APPLI'TECH FIX'O (sans dilution).
- **Fonds pulvérulents**, utilisation de l'APPLI'TECH FIXATEUR IMPREGNATION (sans dilution).
- **Fonds friables**, utilisation de l'APPLI'TECH FIXATEUR INCOLORE (dilution 10 à 30% au White-Spirit).

SYSTÈMES	PRIMAIRES	COUCHE INTERMÉDIAIRE	FINITION	ÉPAISSEUR SÈCHE FINALE
D3 Masque le faïençage E4 V2 W2 A1	ABSOLU MAT Dilution à 25% d'eau Consommation : 100 g/m ² ou APPLI'TECH FIXATEUR OPACIFIANT Dilution à 20% d'eau Consommation : 200 g/m ²	-	ABSOLU MAT 350 g/m ²	260µm
I1 Porosité, microfissures et faïençage ouverture < 0,2 mm. E4 V2 W2 A2	ABSOLU MAT Dilution à 25% d'eau Consommation : 100 g/m ² ou APPLI'TECH FIXATEUR OPACIFIANT Dilution à 20% d'eau Consommation : 200 g/m ²	-	ABSOLU MAT 350 g/m ²	260µm
I2 Fissures existantes inférieures à 0,5 mm. E4 V2 W2 A3	ABSOLU MAT Dilution à 25% d'eau Consommation : 100 g/m ² ou APPLI'TECH FIXATEUR OPACIFIANT Dilution à 20% d'eau Consommation : 150 à 200 g/m ²	ABSOLU MAT 250 g/m ²	ABSOLU MAT 250 g/m ²	340µm
I3 Fissures existantes ou à venir inférieures à 1 mm. E5 V2 W2 A4	APPLI'TECH FIXATEUR OPACIFIANT Dilution à 20% d'eau Consommation : 150 à 200 g/m ²	ABSOLU MAT 400 g/m ²	ABSOLU MAT 400 g/m ²	450µm
I4 Fissures existantes ou à venir inférieures à 2 mm. E5 V2 W2 A5	APPLI'TECH FIXATEUR OPACIFIANT Dilution à 20% d'eau Consommation : 150 à 200 g/m ²	ABSOLU MAT marouflage d'une armature ou renfort entre 2 couches Consommation : 800g/ m ² soit 400g/m ² la couche	ABSOLU MAT 350 g/m ²	700µm



ABSOLU MAT



N°300 - Falaise d'Étretat **D3** à **I4**

Blanc **D3** à **I4**



APPLI'TECH I1 À I4

Systèmes répondant aux normes de classification NF EN 1062-1 et NF T34-722 et à la norme de mise en oeuvre du DTU 42-1.

Une étude préalable est nécessaire pour contrôler le bon comportement du revêtement en place.

PRÉPARATION

Conformément au DTU, les supports doivent être sains, secs, propres et cohérents. Lavage haute pression obligatoire en rénovation et traitement par l'emploi du DETRUI MIXTE en cas de contamination des surfaces.

RESTRUCTURANT

Un restructurant est nécessaire dans les cas où les fonds manquent de cohésion :

- **Fonds absorbants**, utilisation de l'APPLI'TECH FIX'O (sans dilution).
- **Fonds pulvérulents**, utilisation de l'APPLI'TECH FIXATEUR IMPREGNATION (sans dilution).
- **Fonds friables**, utilisation de l'APPLI'TECH FIXATEUR INCOLORE (dilution 10 à 30% au White-Spirit).



SYSTÈMES	PRIMAIRE	COUCHE INTERMÉDIAIRE	FINITIONS	ÉPAISSEUR SÈCHE FINALE
I1 Revêtement imperméable et microporeux s'accommodant de la micro fissuration existante du support ne dépassant pas 0,2 mm. E4/5 V2 W2 A2	APPLI'TECH FIXATEUR OPACIFIANT Dilution à 20% d'eau Consommation : 150 à 200 g/m ²	-	APPLI'TECH VELOUTÉ 500 g/m ²	250µm
			APPLI'TECH TALOCHÉ 1,5 kg/m ²	950µm
I2 Revêtement imperméable et microporeux s'accommodant de la micro fissuration existante du support ne dépassant pas 0,5 mm. E4/5 V2 W2 A3	APPLI'TECH FIXATEUR OPACIFIANT Dilution à 20 % d'eau Consommation : 150 à 200 g/m ² Facultatif si mise en place du restructurant	APPLI'TECH SOUS-COUCHE 300 g/m ²	APPLI'TECH VELOUTÉ 350 g/m ²	360µm
			APPLI'TECH TALOCHÉ 1,5 kg/m ²	1120µm
I3 Revêtement imperméable et microporeux s'accommodant des fissures du support existantes et à venir, ne dépassant pas 1 mm. E5 V2 W2 A4	APPLI'TECH FIXATEUR OPACIFIANT Dilution à 20 % d'eau Consommation : 150 à 200 g/m ² Facultatif si mise en place du restructurant	APPLI'TECH SOUS-COUCHE 400 g/m ²	APPLI'TECH VELOUTÉ 400 g/m ²	430µm
			APPLI'TECH SOUS-COUCHE 500 g/m ²	APPLI'TECH TALOCHÉ 1,5 kg/m ²
Support à relief. E5 V2 W1 A5		APPLI'TECH GOM 1 000 g/m ²	APPLI'TECH VELOUTÉ 400 g/m ²	710µm
I4 Revêtement imperméable et microporeux s'accommodant des fissures du support existantes et à venir, ne dépassant pas 2 mm. E5 V2 W2 A5	APPLI'TECH FIXATEUR OPACIFIANT Dilution à 20 % d'eau Consommation : 150 à 200 g/m ² Facultatif si mise en place du restructurant	APPLI'TECH SOUS-COUCHE marouflage d'une armature ou renfort entre 2 couches Consommation : 800g/m ² soit 400g/m ² la couche	APPLI'TECH VELOUTÉ 400 g/m ²	650µm
			APPLI'TECH TALOCHÉ 1,5 kg/m ²	1400µm

APPLI'TECH TALOCHÉ

Blanc I1 à I4



APPLI'TECH VELOUTÉ

N°302 - Blanc Quercy I1 à I4



PRÉPARATION & TRAITEMENT DES FISSURES



DÉTRUIMIXTE

Traitement des supports contaminés avant mise en peinture*



ENDUIT PONTAGE

Enduit acrylique élasto-plastique renforcé avec des fibres de polyamide

D1

Hydrofuge



RENO' TEC HYDROFUGE A

Hydrofuge de surface à base de silicates

D2

Peinture minérale



BADIGEON FAÇADE

Peinture badigeon façade à base de chaux aérienne

D2

Films minces



QUATRO

Peinture mate veloutée universelle à base de résine acrylique - Primaire et Finition



RENO'SIL

Peinture organo-minérale à base de résines polysiloxanes Conforme à la norme FD T30-808



RENO'5915

Peinture à base de copolymères acryliques de haute qualité



CONSULTEZ TOUS NOS PRODUITS FAÇADE SUR WWW.RENAULAC.FR/PRO

D2

Films minces



RENO'LAXANE

Peinture d'aspect mat minéral aux copolymères acryliques et polysiloxanes en dispersion



RENO'CRYL

Peinture de ravalement mate à base de copolymères acryliques



RENO'LITHO

Revêtement film mince à base de résines acryliques Hydro PLIOLITE®** en dispersion aqueuse



RENO'LITH

Revêtement film mince à base de résines acryliques PLIOLITE®** en phase solvant

Spécial grands travaux



VECTOR FAÇADE SUPER +

Peinture mate à base de résine acrylique



VECTOR FAÇADE PLIOLITE®

Peinture microporeuse à base de résine PLIOLITE®**

D3

Revêtements semi-épais



RENO' TEC FIXATEUR OPACIFIANT

Sous-couche d'adhérence des systèmes D2-D3. Liant à base de copolymères acryliques



RENO' TEXANE

Revêtement semi-épais à base de copolymères acryliques et de résines siloxanes en phase aqueuse



RENO' TEC M

Revêtement semi-épais lisse à base de copolymères acryliques

D3

Revêtements peinture épais



RENO' TEC FIXATEUR OPACIFIANT

Sous-couche d'adhérence des systèmes D2-D3. Liant à base de copolymères acryliques



RENO' TEC TALOCHÉ

Revêtement de peinture épais pour système D3 à base de copolymères acryliques



RENO' RIBBE F2

Revêtement peinture épais à base de copolymères acryliques

D3 À I1

Système Refe'tec



REFE'TEC FIXATEUR OPACIFIANT

Sous-couche d'adhérence performante des systèmes D3-I1. Liant à base de copolymères acryliques



REFE'TEXANE

Revêtement semi-épais D3 - I1 à base de résines acryliques, dopé de siloxanes en dispersion

D3 À I4

Système Absolu'Mat



ABSO'LU MAT

Revêtement de façade semi-épais souple mono-produit mat profond aux résines acryliques bi-réticulables et siloxane en phase aqueuse

I1 À I4

Système Appli'Tech



APPLI'TECH FIX'O

Restructurant à base de résines acryliques. Imprégnation fixante et durcissante



APPLI'TECH FIXATEUR IMPRÉGNATION

Restructurant à base de résines méthacryliques



APPLI'TECH FIXATEUR INCOLORE

Restructurant à base de résines polyuréthanes



APPLI'TECH FIXATEUR OPACIFIANT

Primaire d'adhérence des systèmes techniques de façade à base de copolymères acryliques



APPLI'TECH SOUS-COUCHE

Intermédiaire élastomérique de performance des systèmes d'imperméabilisation renforcés APPLI'TECH à base de copolymères acryliques



APPLI'TECH GOM

Intermédiaire élastomérique garnissant pour application sur support imparfait ou à relief du système d'imperméabilisation renforcée à base de copolymères acryliques



APPLI'TECH VELOUTÉ

Finition lisse élastomérique bi-réticulable à base de copolymères acryliques



APPLI'TECH TALOCHÉ

Finition structurée talochée élastomérique bi-réticulable à base de copolymères acryliques

* Utilisez les produits biocides avec précaution. Avant toute utilisation, lisez l'étiquette et les informations concernant le produit.

** PLIOLITE® (ou Hydro PLIOLITE®) est une marque déposée par OMNOVA Solutions Inc. OMNOVA Solutions, une société de SYNTHOMER.



RENAULAC

LA RÉFÉRENCE DU BÂTIMENT

VOTRE DISTRIBUTEUR

RENAULAC BÂTIMENT - BB FABRICATIONS SAS

6, avenue de Guitayne - 33610 CANEJAN

Tél. : 05 57 97 44 00 - Mail : batiment@renaulac.fr

SAS au capital de 1 000 000 euros - Siège Social 17140 LAGORD - RCS La Rochelle B 394 144 893

WWW.RENAULAC.FR